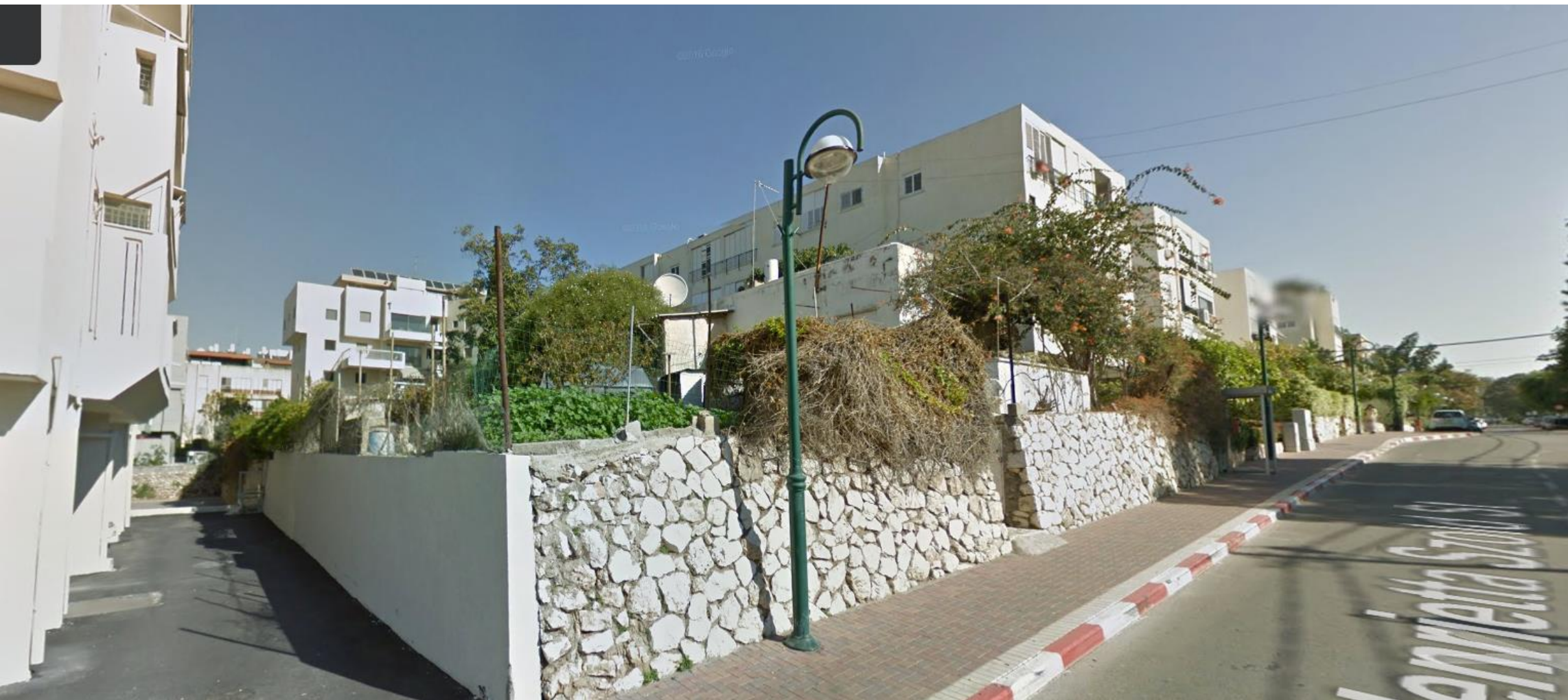


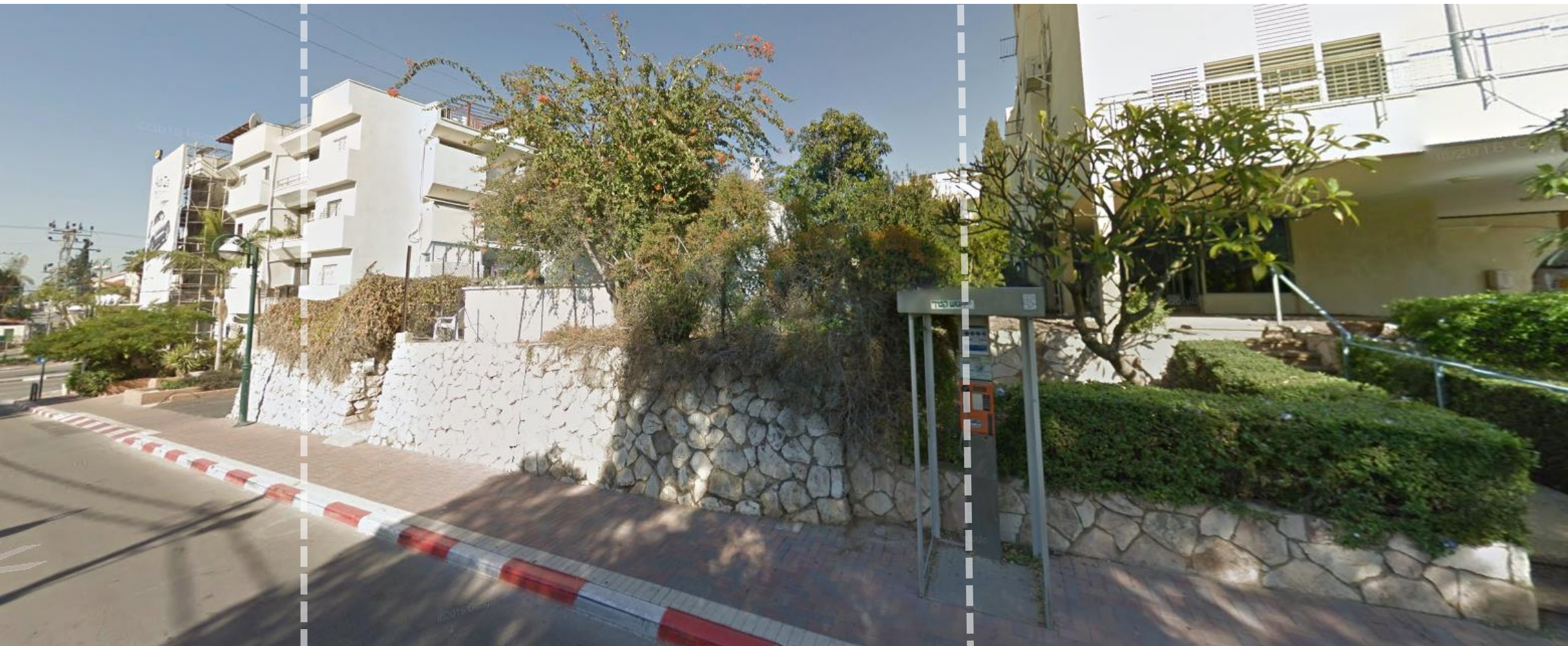
12.2.2023



סנדרוביץ
sendrowitz architects

סולד 3 רמת השרון התחדשות עירונית







סנדרוביץ

sendrowitz architects

אדריכל אייל סנדרוביץ, בוגר "בצלאל" ירושלים.

המשרד הוקם בשנת 2009.

המשרד מתכנן מגוון רחב של פרויקטים:

בנייני מגורים, מרכזים מסחריים, משרדים, מלונות ותוכניות בניין ערים.

למשרד פרויקטים רבים בתחום המגורים ומתמחה בפרויקטים של בנייה רוויה.

למשרד 2300 יח"ד בשלבי תכנון וביצוע שונים בארץ. המשרד היה מעורב במספר פרויקטים בחול.

המשרד נותן שירותים לחברות המובילות במשק: בנק הפועלים, קבוצת נייר חדרה,

חברת אביב, אלמוגים, גינדי השקעות, גינדי החזקות, רסקו, איילה אגם, שמי ובניו, דרי נוי, מידן לירן, קבוצת כנען, דגש ניהול פרויקטים.

"שאיפתנו היא לפעילות אדריכלית מחדשת, איכותית ובעלת מחויבות סביבתית תוך הגשמת היעדים הכלכליים והחברתיים של לקוחותיי בארץ ובחול".

פרויקט מגורים בשרון, חברת משה אביב







4

סנדרוויץ
sendrowitz architects

נועז 4 רמת השרון - 31 יח"ד





סנדרוביץ
sendrowitz architects

אורבון 4 רמת השרון

פרויקט מסחר ומשרדים בחדרה.



סנדרוביץ
sendrowitz architects

פרויקטים





סנדרוביץ
sendrowitz architects

התחדשות עירונית

פרויקט מגורים ברמלה מצליח



פרויקט מגורים במודיעין



סנדרוביץ
sendrowitz architects

פרויקטים



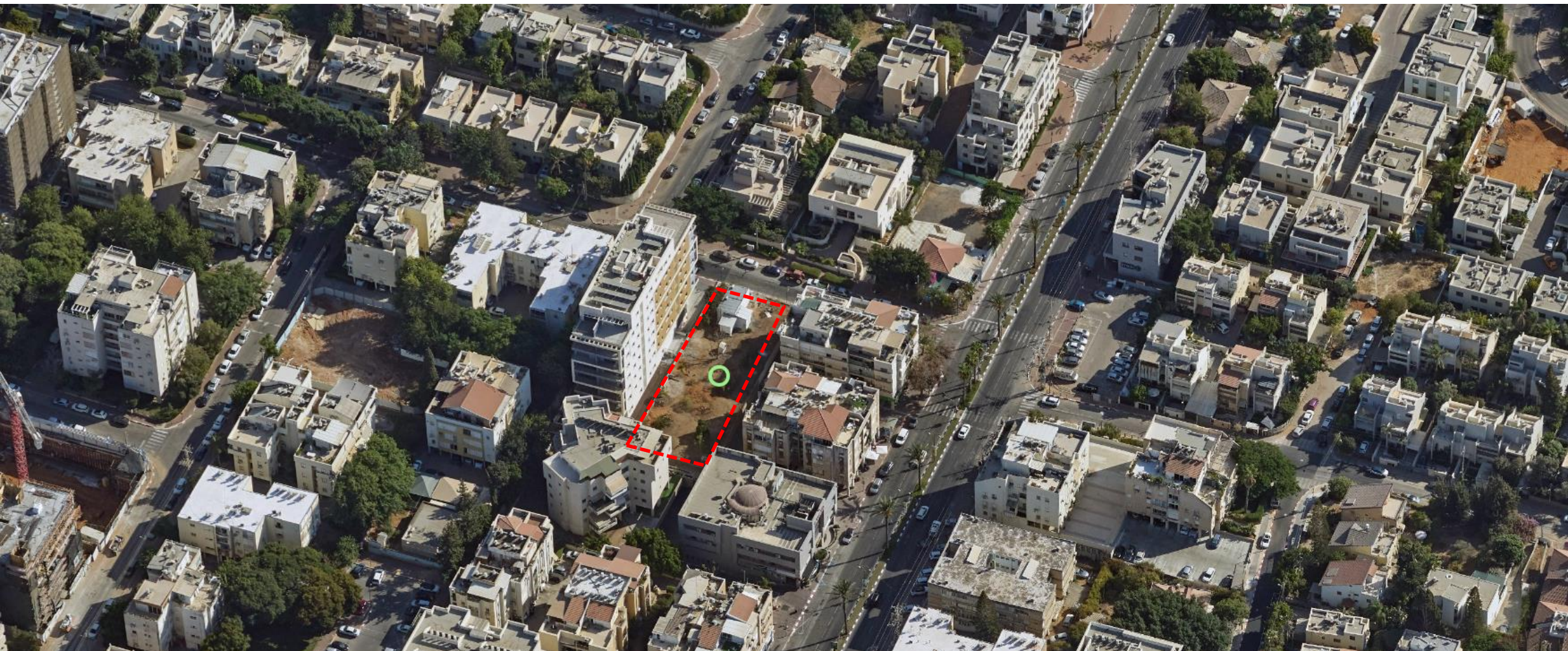
פרויקט מגורים רמת גן

הפרויקט סולד 3 רמת השרון









18/03/1971	רש/210/א	מ"ר	750	שטח מגרש מינימלי
18/03/1971	רש/210/א	מ'	20	רוחב חזית מינימלי
04/04/2001	הסבה רש/210/א	אחוז	60	תוספת שטח שירות מעל הקרקע
18/03/1971	רש/210/א	אחוז	32.50	שטח בניה בקומה כולל מרפסות
18/03/1971	רש/210/א		1	מס' בנינים למגרש
18/03/1971	רש/210/א		9	מס' יחידת דיור למגרש מינימלי
30/01/2007	רש/997	אחוז	65	תכנית בניה על הגג
18/04/2017	553-0285353	זכות		תכנית מרבית מתחת לקרקע
18/04/2017	553-0285353	זכות		קו בנין
01/07/1976	רש/436	מ'	5	קו בנין קדמי
18/03/1971	רש/210/א	מ'	4	קו בנין צדדי
18/03/1971	רש/210/א	מ'	6	קו בנין אחורי

מספר גוש	6417
מספר חלקה	2335
מגרש	
יעוד	אזור מגורים ג (מתוכנית רש/436)
שטח	כ- 1024 מ"ר (השטח מחושב ומתואם גרפית)

	גרעין	כולל שרות
1274	199	244
1274	294	339
0	294	339
	294	339
	193	293
	1274	1554

מרפסת	25	25	45		
גג	40	40.0	119	בהקלה	
3	74	110	110		
2	74	110	110		
1	74	110	110		
קרקע	83	110	לבי		
חניון 1-850 מ"ר 19 חניות					

מאזן חניה			
סה"כ	יח"ד	תקן	
2	2	1	עד 75
1.3	1	1.3	75-90
12.8	8	1.6	90-119
2	1	2	מ 120
18	12		סהכ
1			נכים
19		כולל נכים	סהכ

1	קיים 1 יח"ד
1024	שטח מגרש
97.5%	אחוזי בניה לקומה תב"עית קומות 1-3 32.5% לקומה
998	סה"כ
120	חדרי יציאה לגג 40
1118	סה"כ כולל חדר יציאה לגג
156	שטח שרות לממ"ד 12 13
1274	סה"כ עיקרי+ שרות מותר

שטחים בכפוף לאישור הוועדה

		כולל שרות	גרעין						
		297	47	250		125	125	גג	
		429	47	382	74	117	74	6	
		429	47	382	74	117	74	5	
1274	מותר ע"פ תב"ע קיימת	429	47	382	74	117	74	4	
2759	דירות יזם 28 יח"ד	429	47	382	74	117	74	3	
-1485	להשלים תב"ע בוועדה מחוזית	429	47	382	74	117	74	2	
		427	45	382	74	117	74	1	
		337	120	217	גינה 150	לובי	117	100	קרקע
		3206	447	2759	חניון 1- 850 מ"ר 20 חניות				
					חניון 2- 850 מ"ר 20 חניות				







סנדרוביץ

sendrowitz architects

רחוב טרומפלדור 24 רמת השרון

נייד אייל : 052-2786845

טלפון : 03-5408072 פקס : 03-5494690

מייל : EYAL@SENDROWITZ.COM